

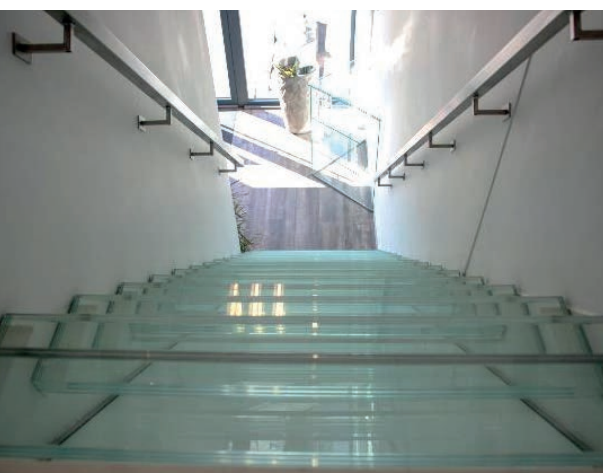
# BELOOPBAAR GLAS



GEEFT EEN LICHT EN  
RUIMTELIJK EFFECT!

# PRODUCTINFORMATIE

Beloopbaar glas is niets anders dan een dikke glasplaat, die – afhankelijk van de toepassing en het gebruik – wordt samengesteld uit 3 of meerdere glasplaten met daartussen meerdere PVB folies. Mocht het glas breken, is het niet mogelijk erdoorheen te zakken. Bij eventuele breuk behouden de resterende glas en folie lagen voldoende draagkracht over, om een behoorlijk gewicht alsnog te kunnen dragen. Vaak is de bovenste ruit gehard, de middelste ongehard en de onderste half gehard, zodat je een verschillend breukpatroon krijgt. Hierdoor houdt iedere laag door zijn verschillende scherf grootte de ruit bij elkaar. Extra veilig dus!



# CONSTRUCTIEBEREKENING

Lopen op glas. Of het nu gaat om een glazen trap of een glazen dakterras. Wij leveren maatwerk beloopbaar glas. Het geeft een lichte en ruimtelijke uitstraling. Door middel van een constructieve glasberekening, weet u zeker dat uw beloopbaar glas heeft, die voldoet aan de juiste en betrouwbare veiligheidsnormen. De voorwaarden zijn afhankelijk van de toepassing. Voor ons is dan belangrijk om te weten wat de toepassing en het gebruik van het beloopbaar glas wordt. U of uw aannemer is verantwoordelijk voor het uitvoeren van de bouwkundige werkzaamheden ten bate van de onderconstructie van het beloopbaar glas. Uiteraard hebben wij diverse partners die een onderconstructie kunnen verzorgen, bijvoorbeeld door middel van een stalen frame of bouwkundige sparing. Wanneer alles inzichtelijk is, kunnen wij er verder mee aan de slag. Wij laten een constructieve glasberekening maken bij Kennis Centrum glas, en gespecialiseerd bedrijf voor onder andere het maken van constructieve glasberekeningen.



## MOGELIJKHEDEN

### Enkel- of isolatieglas

Beloopbaar glas, kan zowel binnen als buiten toegepast worden. Daarom is er voor u de mogelijkheid om te kiezen voor isolatieglas. Zo krijgt u daglicht binnen én profiteert u van het comfort van isolatieglas.

### Kleur

Hoe dikker het glas, hoe groener het wordt, daarom is er de mogelijkheid om voor extra helder glas te kiezen. Dit geeft een nog helderdere uitstraling, omdat de groene tint eruit is. Daarnaast heeft u de keuze om getint glas te nemen. Bij getint glas worden er matte of gekleurde folies tussen de ruiten gedaan. Als de onderconstructie niet zichtbaar mag zijn is het ook en mogelijk om alleen een zwarte ondoorzichtige rand rondom te creëren.

### Vormen

Of het nu gaat om die ene rechthoekige m2 in uw woonkamer, een aantal aparte vormen in de keuken of die draaiende trap. Alle vormen zijn mogelijk. Wij komen het nauwkeurig bij u op locatie inmeten. Alles is maatwerk, dus het past altijd!

### Antislip

Nat glas is erg gevaarlijk om op te lopen, daarom wordt de bovenzijde van beloopbaar glas altijd voorzien van een antislip laag. Dit wordt vanaf de fabriek door middel van zeefdruk aangebracht. De antislip laag blijft zichtbaar door middel van diverse motieven.

# WIJ BIEDEN EEN LANDELIJKE SERVICE VOOR ADVIES, INMETEN EN MONTEREN



## Inmeten en monteren

Wij ontzorgen u van a tot z. Dat ziet u terug aan de diensten die wij verlenen. Denk hierbij aan het inmeten en monteren van uw beloopbaar glas of welk glasproject dan ook. Voor of na een offerte komen wij bij u op locatie het glas inmeten en de situatie opnemen. Aan de hand daarvan kunnen wij een exacte offerte voor u maken of het glas bestellen. En wij bepalen dan ook hoe we uw glas gaan plaatsen. We plaatsen alleen beloopbaar glas die voldoen aan de geldende norm wat betreft veiligheid en toepassing. En alles is maatwerk, dus het past altijd! Neem vrijblijvend contact met ons op voor een offerte voor úw beloopbaar glas.

## Duinkerke Glasservice

Pluimenweg 5  
3925 BK Scherpenzeel  
info@duinkerkeglasservice.nl  
**033 - 277 4629**

# DUINKERKEGLASSERVICE.NL